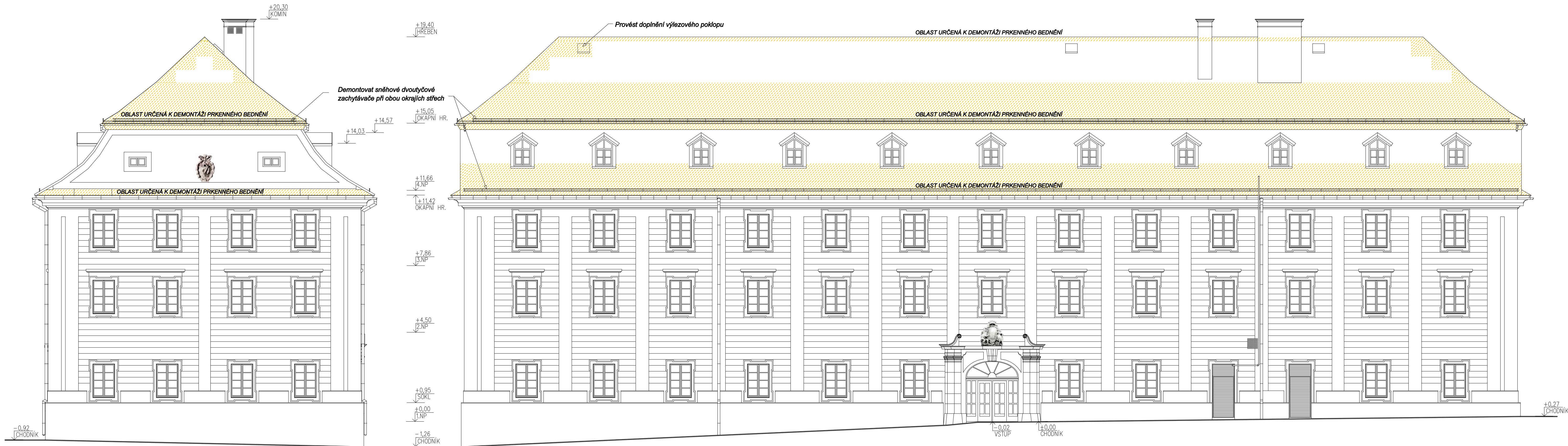


SEVEROVÝCHODNÍ POHLED

SEVEROZÁPADNÍ POHLED



JIHOZÁPADNÍ POHLED

JIHOVÝCHODNÍ POHLED

STÁVAJÍCÍ STAV

M 1:100

Stručný popis oprav:

Střešní plášť z vláknocementových šablon bude kompletně demontován včetně latí, kontralatí, asfaltových pásů a části bednění.
Demontovány budou také klempířské prvky střechy včetně okapů a svodů.
Při okrajích střechy v obou výškových úrovních mansardové střechy budou odstraněny značně zkorodované dvoutýčkové sněhové zachytávače a také okapní plechy.
Na střeše bude provedena demontáž bleskosvodů (svody na fasádě budou ponechány).
PODROBNĚJŠÍ POPIS JEDNOTLIVÝCH ÚPRAV VIZ ČÁST D.1.1.a TECHNICKÁ ZPRÁVA

D.1.1.b Architektonicko-stavební řešení

Radek Voce U Karlůvky 670, 470 01 Česká Lípa IČ 69069020 tel. 732 272 140, radek.voce@gmail.com	ZODP.PROJEKTANT ING.ARCH.LEOŠ BOGAR	VYPRACOVAL RADEK VOCE	MĚŘÍTKO: 1:100
	STAVEBNÍK: MĚSTO NOVÝ BOR, nám. Míru 1, 473 01 Nový Bor		DATUM: 07/2020
	AKCE : Oprava střešního pláště č.p.1 nám. Míru - NOVÝ BOR		STUPEŇ: DPS
	OBSAH : POHLEDY - STÁVAJÍCÍ STAV+DEMONTÁŽE		5.

Č.VÝKR. PARÉ